

АДМИНИСТРАЦИЯ
МУНИЦИПАЛЬНОГО ОБРАЗОВАНИЯ
АНДРЕЕВО-МЕЛЕНТЬЕВСКОЕ СЕЛЬСКОЕ ПОСЕЛЕНИЕ

ПОСТАНОВЛЕНИЕ

« 28 » июня 2023 г.

№ 5817

с.Андреево-Мелентьево

«О присвоении адреса земельному участку»

В соответствии с Федеральным законом от 06.10.2003 № 131-ФЗ «Об общих принципах организации местного самоуправления в Российской Федерации», Постановлением Правительства РФ от 19.11.2014 г. № 1221 «Об утверждении Правил присвоения, изменения и аннулирования адресов», в соответствии со ст.85 Земельным Кодексом Российской Федерации, Решением Собрании депутатов Неклиновского района №418 от 30.10.2020 года «Об утверждении внесенных изменений в Правила землепользования и застройки Андреево-Мелентьевского сельского поселения Неклиновского района Ростовской области» и в связи с образованием земельного участка Администрация Андреево-Мелентьевского сельского поселения

ПОСТАНОВЛЯЕТ:

1. Присвоить вновь образованному земельному участку, площадью 800 кв.м., адрес: Российская Федерация, Ростовская область, Неклиновский муниципальный район, Андреево-Мелентьевское сельское поселение, с. Марьевка, ул. Молодежная, 50.
2. Контроль за выполнением настоящего постановления возложить на начальника сектора по общим и организационным вопросам администрации Андреево-Мелентьевского сельского поселения М.В. Пашкову.

Глава администрации
Андреево-Мелентьевского
сельского поселения

исполнитель: М.В. Пашкова



Ю.В. Иваница

Утверждена

(наименование документа об утверждении, включая

наименования органов государственной власти или

органов местного самоуправления, принявших решение об утверждении схемы или подписавших соглашение о перераспределении земельных участков)

от _____ № _____

Схема расположения земельного участка или земельных участков на кадастровом плане территории

Условный номер земельного участка _____

(указывается в случае, если предусматривается образование двух и более земельных участков)

Площадь земельного участка 800 м²

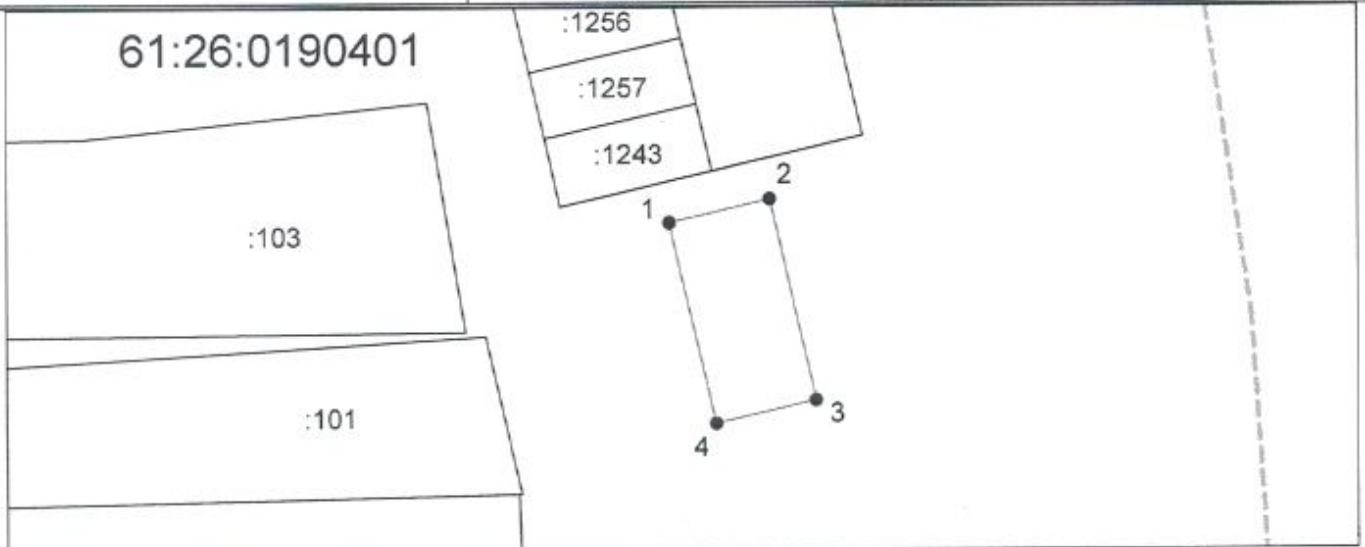
(указывается проектная площадь образуемого земельного участка, вычисленная с использованием технологических и программных средств, в том числе размещенных на официальном сайте федерального органа исполнительной власти, уполномоченного Правительством Российской Федерации на осуществление государственного кадастрового учета, государственной регистрации прав, ведение Единого государственного реестра недвижимости и предоставление сведений, содержащихся в Едином государственном реестре недвижимости, в информационно-телекоммуникационной сети "Интернет" (далее - официальный сайт), с округлением до 1 квадратного метра. Указанное значение площади земельного участка может быть уточнено при проведении кадастровых работ не более чем на десять процентов)

Обозначение характерных точек границ

Координаты, м

(указываются в случае подготовки схемы расположения земельного участка с использованием технологических и программных средств, в том числе размещенных на официальном сайте. Значения координат, полученные с использованием указанных технологических и программных средств, указываются с округлением до 0,01 метра)

	X		Y	
	2		3	
1				
1		435470,72		1349066,14
2		435475,16		1349085,61
3		435436,07		1349094,55
4		435431,63		1349075,12
1		435470,72		1349066,14



Система координат: МСК-61
Масштаб 1:1500

Условные обозначения:

- граница образуемого земельного участка,
- граница учтенного земельного участка,
- - - граница кадастрового квартала,
- — характерная точка границы земельного участка.