

4

АДМИНИСТРАЦИЯ
МУНИЦИПАЛЬНОГО ОБРАЗОВАНИЯ
АНДРЕЕВО-МЕЛЕНТЬЕВСКОЕ СЕЛЬСКОЕ ПОСЕЛЕНИЕ

ПОСТАНОВЛЕНИЕ

«28» июня 2023 г.

№ 607

с. Андреево-Мелентьево

«О присвоении адреса земельному участку»

В соответствии с Федеральным законом от 06.10.2003 № 131-ФЗ «Об общих принципах организации местного самоуправления в Российской Федерации», Постановлением Правительства РФ от 19.11.2014 г. № 1221 «Об утверждении Правил присвоения, изменения и аннулирования адресов», в соответствии со ст.85 Земельным Кодексом Российской Федерации, Решением Собрания депутатов Неклиновского района №418 от 30.10.2020 года «Об утверждении внесенных изменений в Правила землепользования и застройки Андреево-Мелентьевского сельского поселения Неклиновского района Ростовской области» и в связи с образованием земельного участка Администрация Андреево-Мелентьевского сельского поселения

ПОСТАНОВЛЯЕТ:

1. Присвоить вновь образованному земельному участку, площадью 800 кв.м., адрес: Российская Федерация, Ростовская область, Неклиновский муниципальный район, Андреево-Мелентьевское сельское поселение, с. Марьевка, ул. Молодежная, 54.
2. Контроль за выполнением настоящего постановления возложить на начальника сектора по общим и организационным вопросам администрации Андреево-Мелентьевского сельского поселения М.В. Пашкову.

Глава администрации
Андреево-Мелентьевского
сельского поселения

исполнитель: М.В. Пашкова



Ю.В. Иваница

Утверждена

(наименование документа об утверждении, включая

наименования органов государственной власти или

органов местного самоуправления, принявших решение об утверждении схемы или подписавших соглашение о перераспределении земельных участков)

от _____ № _____

Схема расположения земельного участка или земельных участков на кадастровом плане территории

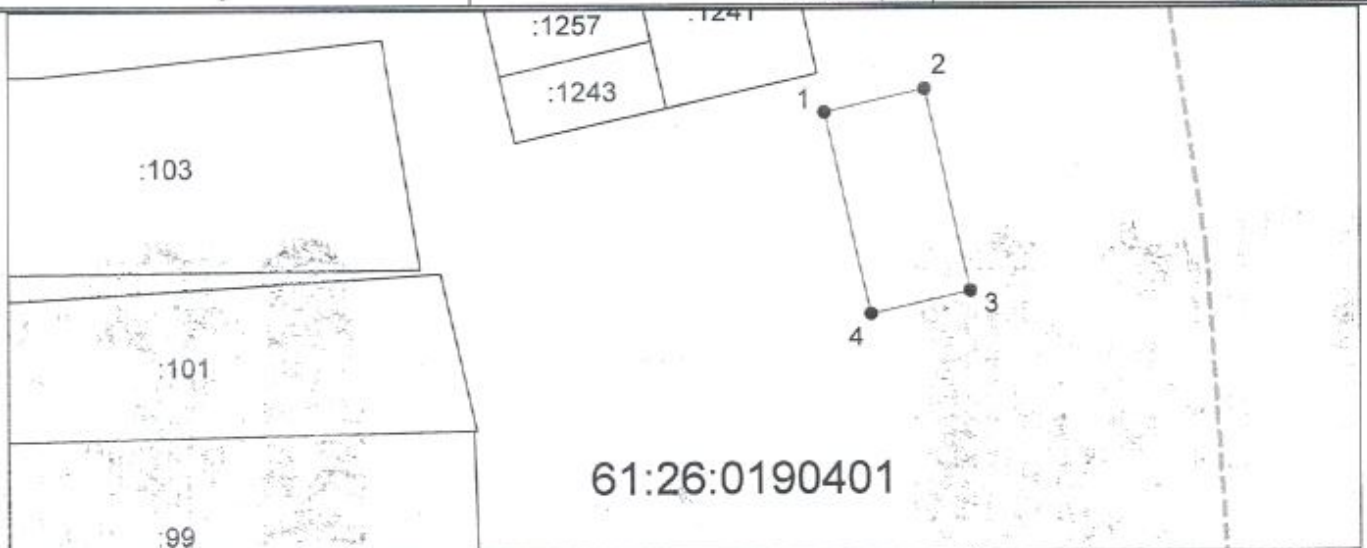
Условный номер земельного участка _____

(указывается в случае, если предусматривается образование двух и более земельных участков)

Площадь земельного участка 800 м²

(указывается проектная площадь образуемого земельного участка, вычисленная с использованием технологических и программных средств, в том числе размещенных на официальном сайте федерального органа исполнительной власти, уполномоченного Правительством Российской Федерации на осуществление государственного кадастрового учета, государственной регистрации прав, ведение Единого государственного реестра недвижимости и предоставление сведений, содержащихся в Едином государственном реестре недвижимости, в информационно-телекоммуникационной сети "Интернет" (далее - официальный сайт), с округлением до 1 квадратного метра. Указанное значение площади земельного участка может быть уточнено при проведении кадастровых работ не более чем на десять процентов)

Обозначение характерных точек границ	Координаты, м	
	X	Y
1	2	3
1	435479,58	1349105,05
2	435484,02	1349124,53
3	435444,96	1349133,46
4	435440,52	1349114,02
1	435479,58	1349105,05



Система координат: MCK-61
Масштаб 1:1500

Условные обозначения:

- граница образуемого земельного участка,
- граница учтенного земельного участка,
- граница кадастрового квартала,
- характерная точка границы земельного участка.